



***Mipa WBC Mischsystem***

**WBC**

*Autolacke mit Erfolg*

**mipa**



## Erfahrung und Innovation

Wasserbasierende Decklacksysteme gehören seit der Einführung der VOC-Grenzwerte in Europa und in anderen Teilen der Welt zum **Standard der Fahrzeuglackierung**. In der Werkslackierung gilt dieser Standard noch länger. Doch die technische Entwicklung der Systeme bleibt nicht stehen. Die Erfahrungen der letzten Jahre und Jahrzehnte sowie neue Rohstoffentwicklungen führen zu einer stetigen Verbesserung der Mipa Lacksysteme.



**WBS**  
auf Wasserbasis  
Water based





## Wirtschaftlichkeit und Umweltschutz mit Mipa WBC

Mit dem Basislack-Mischsystem Mipa WBC auf Wasserbasis ist es nach umfangreichen Entwicklungen gelungen, nicht nur gesetzliche Standards zu erfüllen sondern vor allem durch eine ausgereifte Wasserlack-Technologie die Anwendungssicherheit zu perfektionieren und qualitative Nachteile früherer Wasserlack-Generationen zu vermeiden. In Kombination mit komfortablen Farbfindungssystemen sowie einfachen Misch- und Dosier- vorrichtungen ist das Basislacksystem eingebettet in ein abgerundetes Sortiment professioneller Lackmaterialien für alle Anwendungsfälle.

Mit Mipa WBC werden somit nicht nur effektvolle Lackoberflächen höchster Qualität sondern bei entsprechender Anwendung sogar wirtschaftliche Vorteile erzielt. Umweltschutz und wirtschaftlicher Erfolg sind kein Widerspruch – der Beweis ist Mipa WBC.





## Mipa WBC – die clevere Lösung

Mipa WBC-Basislacke müssen **nicht gerührt** werden. Es genügt, den jeweils benötigten Farbton kurz vor dem Mischvorgang aufzuschütteln. Dadurch genügt eine Lagerung in einfachen Regalen bei gleichbleibender Temperatur. Die verbrauchsgerechten Gebindegrößen verhindern Überlagerung und hohe Kapitalbindung. Durch die Lack-in-Lack-Ausmischung ohne Binder, Aktivatoren oder andere Zusätze sind bedarfsgerechte Ausmischungen für immer kleiner werdende Reparaturflächen möglich.

## Einfach Verarbeitung

Mipa WBC kann in herkömmlichen Spritzkabinen und mit marktüblichen Spritzgeräten verarbeitet werden, wodurch weitere Investitionen vermieden werden können. Der fertig gemischte Lack hat keine Topfzeit. Restmengen bleiben daher lange Zeit verwendbar, die Entsorgungskosten sinken.

## Farbton- und Produktsicherheit

Durch die Zugabe von 10 – 20 % Mipa WBC-Verdünnung als einzigen Zusatz wird die Viskosität spritzfertig eingestellt. Die Zugabe innerhalb einer geringen Bandbreite und **ohne weitere Zusatzmittel** erhöht die Produktsicherheit. Der Farbton ist in der Mischung und sofort beim Spritzvorgang erkennbar. Die hohe Thixotropie der Mischlacke entfällt die Gefahr von Farbtonabweichungen durch ungenügend aufgerührte Mischlacke. Farbtöne werden daher einfach und sicher erreicht, deren Prüfung kann ebenfalls unverzüglich vorgenommen werden.

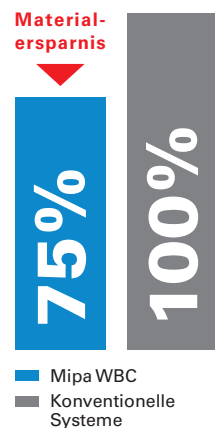




## Höchste Ergiebigkeit + Deckkraft = Zeitersparnis

Mipa WBC wird in zwei Spritzgängen mit nur kurzer Zwischenablüftzeit aufgetragen. Mit einem nachfolgenden Nebelgang wird der Farbton perfektioniert.

Dank einer sehr schnellen Endtrocknung ist diese Arbeitsweise genauso schnell wie Systeme ohne Ablüftzeit zwischen den Spritzgängen. Durch die erhöhte Deckkraft entstehen auch gegenüber konventionellen Systemen keine Nachteile bei der Gesamtdurchlaufzeit. Der Materialverbrauch kann sogar um mindestens 25% reduziert werden.



## Umweltschutz- und Kostenvorteile

Durch den deutlich unter den derzeit geltenden und für die Zukunft diskutierten gesetzlichen Vorschriften liegenden Anteil an organischen Lösemitteln von Mipa WBC sowie durch den geringeren Verbrauch wird der Gesamtausstoß an Lösemitteln in der Lackiererei spürbar gesenkt. Dieser effektive Umweltschutz ist auf jeden Fall kostenneutral und kann durch die Einsparungen bei der Lösemittelentsorgung oder der Abluftreinigung sogar zu höheren Gewinnen führen.



## Der perfekte Farbton

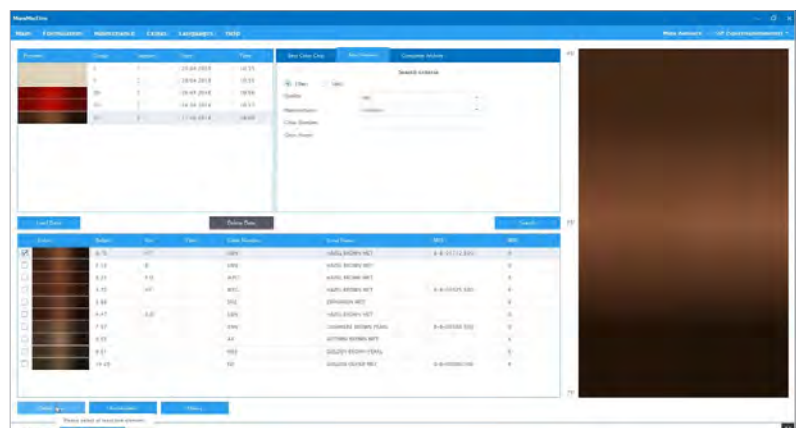
Die Auswahl des **richtigen Farbtons für die Reparaturlackierung** ist der Schlüssel für ein optisch perfektes Ergebnis. Die Suche nach diesem Farbton gestaltet sich aufgrund der zahlreichen zu berücksichtigenden Informationen und aufgrund der ständig wachsenden Auswahl an möglichen Farbtönen zeitaufwändig und schwierig.

MIPA bietet dem Anwender **professionelle und innovative Hilfsmittel**, um diese Suche zu verkürzen und zu einem passenden Ergebnis zu führen:

## MipaMix Elite

In der Rezeptursoftware MipaMix Elite werden über das tragbare Spektralphotometer in mehreren Winkeln eingelesene Farbtonvorlagen mit der Rezepturdatenbank verglichen. Dabei stehen über zwanzig Mal mehr Farbtöne zum Vergleich als bei Verwendung einer Farbtonkarte. Messergebnis und vorgeschlagene Rezepturen können am Bildschirm miteinander verglichen werden.

Falls nötig berechnet MipaMix Elite Korrekturen zu den Vorschlagsrezepturen, um den Farbton noch exakter zu treffen. Nach Festlegung der gewünschten Rezeptur führt MipaMix Elite sicher und unkompliziert durch den Mischvorgang und bietet die Möglichkeit, auch alle Nebenprodukte für verschiedene Anwendungsfälle spritzfertig bereit zu stellen. Messergebnisse, Rezepturen und Ausmischungen können gespeichert und damit später nachvollzogen werden.





## Mipa Color System

Alle Farbmuster sind mit dem Mipa Color System Farbcodes versehen, die folgender Systematik folgen:

**B7 - 341 - 60**

Basecoat  
System

Farbtongruppe  
analog zu RAL

Farbtonnummer

**MIPA COLOR SYSTEM**

Das **Farbtonkartensystem** bietet tausende von Farbmustern. Alle Varianten finden sich in einem System, es ist kein Wechsel zwischen verschiedenen Varianten- oder Jahresfächern nötig. Durch die Sortierung nach Farbgruppen und nicht nach Fahrzeugmarken finden sich alle Varianten und sehr ähnliche Farbtöne direkt nebeneinander, wodurch der Anwender leicht auf Farbveränderungen reagieren kann. Die Musterkarten sind **unter höchster Präzision** und Anwendung von Originallacken gefertigt. Ein innovativer Verschluss- und Aufbewahrungsmechanismus erlaubt komfortables Vergleichen mit dem Fahrzeug sowie einfaches und schnelles Einfügen der regelmäßig gelieferten, neuen Varianten.



## Höchste Qualität

Neben den Mipa WBC-Mischlacken sorgen zahlreiche weitere Produkte für Fahrzeuglackierungen höchster Qualität aber auch für die Einhaltung gesetzlicher Vorschriften und damit für effektiven Umweltschutz:

## Ein Mehr auf Wasserbasis

Auch im Bereich der Untergrundvorbereitung setzt MIPA auf wasserbasierte Produkte. Die Reinigung der zu lackierenden Fläche erfolgt mit **Mipa WBS Reiniger**. Mit sehr gutem Haftvermögen und ausgezeichnetem Korrosionsschutz ist **Mipa WBS 1K-Grundierfiller** der ideale erste Schritt in eine erfolgreiche Reparaturlackierung. Speziell für die Reinigung des Basecoats vor der Überlackierung mit Mipa Klarlacken wurde der **Mipa WBS Reiniger FINAL** entwickelt und ergänzt den Aufbau mit wasserbasierenden und VOC minimierten High-Solid Produkten. Zudem kann mit Einsatz des **Mipa WBC-Härter**s der wasserbasierende Basecoat Mipa WBC auch ohne Klarlacküberzug, z. B. in der Innenraumlackierung, einschichtig verarbeitet werden. Die **Zukunft der Fahrzeuglackierung** hat nicht nur im Bereich Decklack begonnen. MIPA bietet ein in sich schlüssiges Komplettpaket auf Wasserbasis.



## Mipa 2K-HS Klarlacke

Erst die Klarlackierung sorgt für die Ausprägung der Effekte des Basislacks sowie für dessen dauerhaften Schutz. MIPA bietet mit verschiedenen Klarlackvarianten für alle Anwendertypen und Anwendungsgebiete VOC-konforme Lösungen. In Verbindung mit Mipa 2K-HS-Härtern ergeben sich brillante Oberflächen mit hervorragendem Verlauf. Die Beständigkeiten gegen Umwelteinflüsse jeder Art erreichen Höchstwerte im Vergleich zu früheren MS-Systemen.



# mipa

*Professional Coating Systems*