



***Mipa WBC Sistema de mezcla***

**WBC**

*Acabados automotrices exitosos*

**mipa**



## Experiencia e innovación

Los sistemas de pintura a base agua están a la vanguardia desde la implementación de la directiva VOC en Europa y otras partes del mundo. En el segmento OEM, esta norma se aplica incluso más tiempo. Pero la innovación técnica de estos sistemas es continua. La experiencia de los últimos años y décadas, así como el desarrollo de nuevas materias primas, han llevado a una mejora continua de los sistemas de pintura MIPA.



**WBS**  
auf Wasserbasis  
Water based



## Economía y protección del medio ambiente con Mipa WBC

Después de extensos desarrollos, los sistemas de pintura Mipa WBC a base agua satisfacen no solo los requerimientos legales actuales, sino que, sobre todo, han tenido éxito en incrementar su confiabilidad con tecnología madura en pintura a base agua y eliminando desventajas de calidad de las generaciones anteriores de pintura base agua. En combinación con un sistema de ajuste de color fácil de usar, así como con unidades de mezcla y dosificadores fáciles de operar, el sistema de pintura permite manejar una variedad completa de materiales de pintura profesionales para cualquier aplicación.

Mipa WBS permite no solo crear acabados de alta calidad, si no también alcanzar ventajas económicas cuando se aplica adecuadamente. Mipa WBC demuestra que el éxito ecológico y económico no necesariamente son una contradicción.





## Mipa WBC – la solución inteligente

Los tintes Mipa WBC **no necesitan ser batidos**. Es suficiente agitar los tintes requeridos un poco antes de la dosificación. Por esta razón, los tintes pueden ser almacenados en temperatura constante en envases comunes. Tamaños de envase han sido seleccionados considerando los hábitos del consumidor, que ayudan a evitar compromisos de calidad y la caducidad de la vida útil. La mezcla de tintes sin la necesidad de binders adicionales, activadores u otros aditivos permite al cliente producir pintura para las, cada vez más pequeñas, superficies a ser pintadas.

## Fácil aplicación

Mipa WBC puede ser aplicado en cabinas de pintura convencionales y con pistolas rociadoras comunes por lo que se evitan inversiones adicionales. La pintura ya mezclada no tiene vida útil. Las cantidades residuales, por lo tanto, se pueden reusar por mucho tiempo lo que resulta en una disminución de los costos por desperdicios y eliminación de desechos.

## Fiabilidad del color y el producto

Al agregar 10-20% de Mipa WBC-Thinner, que es el único aditivo sugerido para la dilución de los tintes base, la viscosidad se ajusta para la aplicación de rociado. La adición de esta mínima cantidad **sin otros aditivos** aumenta la fiabilidad y garantía del producto. El color puede ser identificado inmediatamente en la mezcla y durante la aplicación. La alta tixotropía de los tintes base reduce el riesgo de desviaciones causadas por una agitación insuficiente. Por lo tanto, el color deseado es alcanzado de manera fácil y segura y puede ser controlado inmediatamente.





## Alta eficiencia + poder de cubrimiento = Ahorro de tiempo

Mipa WBC debe ser aplicado en 2 operaciones con un corto tiempo de curado. La aplicación de una media operación posterior da como resultado un color perfecto.

Gracias a su secado final rápido, este proceso de aplicación es tan rápido como otros sistemas sin tiempo de curado entre operaciones. En comparación con sistemas convencionales, no existen desventajas en el tiempo total de procesamiento gracias a su elevado poder de cubrimiento. El consumo de material puede reducirse hasta en un 25%.



## Protección del medio ambiente y ventaja de costos

A causa de su contenido de solventes orgánicos, Mipa WBC se encuentra significativamente bajo los límites legales regulados por la directiva actualmente vigente y discutida para el futuro, así como el menor consumo, la emisión total de solventes en el taller se verá reducida considerablemente. Esta efectiva protección del medio ambiente es neutral en costos y puede incluso generar mayores ganancias, ya que se pueden lograr ahorros en términos de costos de la eliminación de desechos y la purificación del aire.



## El color perfecto

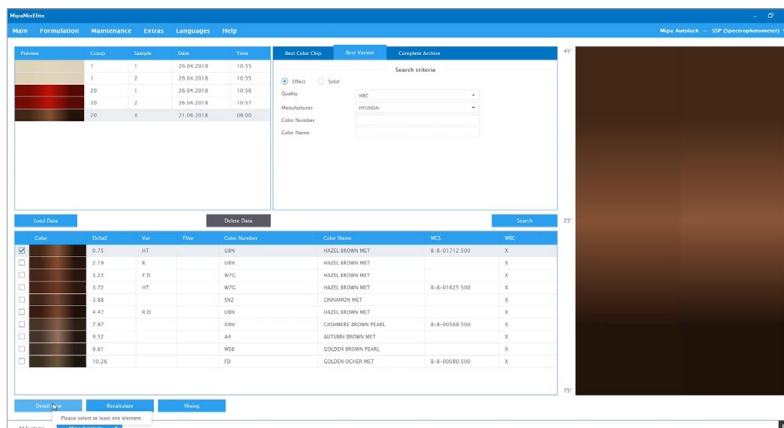
La elección **de un correcto color para un trabajo de pintura** es la clave para un resultado visualmente perfecto. Buscar este color puede tomar tiempo y puede ser difícil a la vez ya que mucha información debe ser considerada y por el incremento considerable de posibilidades de elección del tono.

MIPA ofrece **herramientas profesionales e innovadoras** al usuario, para acortar la búsqueda hacia un resultado exacto:

## MipaMix Elite

El software de formulaciones Mipa Mix Elite compara los estándares de color, que han sido leídos desde varios ángulos por un espectrofotómetro portable, a una base de datos de formulaciones. Hay 20 veces más colores a ser comparados que en una carta de colores. Las mediciones y formulaciones recomendadas pueden ser comparadas en la pantalla.

Si es necesario, MipaMix Elite calcula correcciones de las formulaciones recomendadas para una igualación del color incluso más exacta. Una vez que la formulación deseada ha sido determinada, MipaMix Elite le guía de una manera fácil segura por el proceso de mezcla y provee la posibilidad de preparar productos adicionales listos para usar. Las mediciones, formulaciones y mezclas pueden ser guardadas y por lo tanto ser reproducidas después.





## Mipa Color System

Todas las muestras de color que proporciona el Mipa Color System código de color, sigue el siguiente sistema:

# B7 - 341 - 60

|  
Sistema  
Pintura

|  
Grupo de color  
similar a RAL

|  
Numero de  
color

**MIPA COLOR SYSTEM**

El **Sistema de cartas de color** ofrece miles de muestras de color. Todas las variantes pueden ser encontradas en un solo sistema y los cambios entre diferentes versiones y muestras anuales ya no son necesarias. Desde que los colores se encuentran ordenados por grupo de colores y no por marcas de automóviles, todas las variantes y tonos de colores muy similares pueden ser encontradas directamente una junto a la otra, lo que permite al usuario reaccionar de manera fácil a desviaciones del color. Las muestras de color se encuentran producidas con **la más alta precisión** usando pintura original. Un mecanismo innovador de almacenamiento y cerrado permite una comparación cómoda con el vehículo, así como una fácil y rápida adición de nuevas variantes entregadas regularmente.



## La más alta calidad

En adición a la pintura Mipa WBC, un sin número de otros productos aseguran no solo pintura de vehículos de la más alta calidad, pero también el cumplimiento de las regulaciones y por consiguiente una efectiva protección del medio ambiente:

## ...y aún más soluciones a base agua

MIPA se enfoca en productos a base agua de igual manera en el campo del pre-tratamiento del sustrato. Superficies a ser pintadas deben ser limpiadas con **Mipa WBS Reiniger**. **Mipa WBS 1K-Grundierfiller** representa el perfecto primer paso a un acabado automotriz exitoso gracias a su muy buena adherencia y excelentes propiedades de protección contra la corrosión.

**Mipa WBS Reiniger FINAL** ha sido desarrollado particularmente para limpiar las capas de pintura antes de la aplicación de Barnices Mipa y completar el sistema de pintura de productos de altos sólidos, a base agua y bajos en VOC. Además, la pintura base agua Mipa WBC puede ser aplicada como una sola capa como acabado sin la necesidad de barniz, por ejemplo para pinturas interiores gracias al uso de **Mipa WBC-hardener**.

El **futuro de la pintura automotriz** tan solo ha empezado no únicamente en el rango de acabados. MIPA ofrece una gama completa a base agua que es coherente consigo misma.



## Mipa 2K-HS Barnices

Solo la capa de barniz provee el efecto característico de la pintura y una protección duradera. MIPA ofrece diferentes variantes de barnices así como soluciones que cumplen con las regulaciones VOC para todos los tipos de usuarios y áreas de aplicación.

La combinación de Mipa 2K-HS catalizadores lleva a superficies brillantes con un excelente estiramiento. La resistencia contra todas las influencias ambientales alcanza mejores resultados en comparación a antiguos sistemas MS.



# mipa

*Professional Coating Systems*